

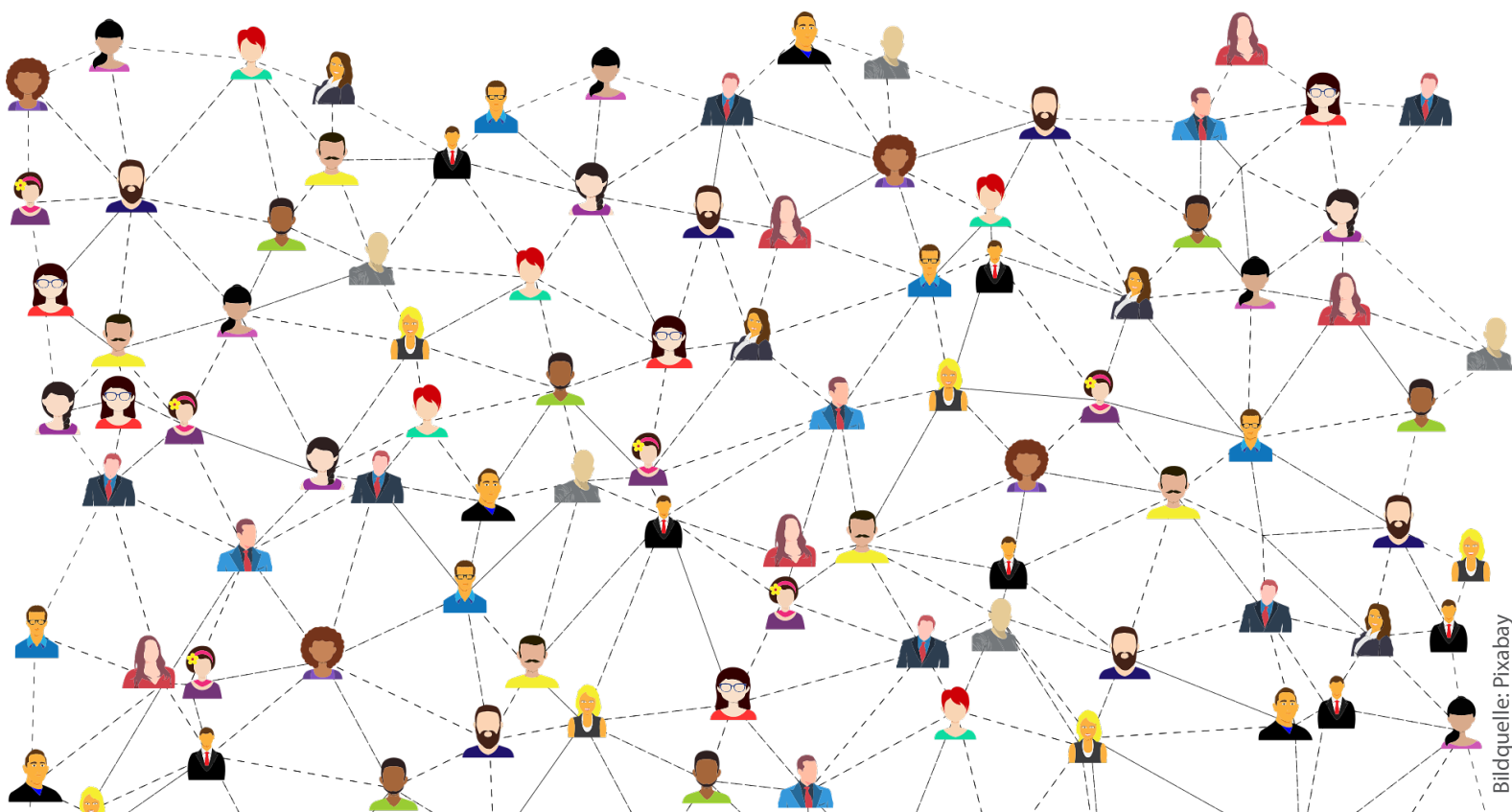


MEDIZINISCHE  
UNIVERSITÄT

INNSBRUCK

# NEW LEADERSHIP Curriculum

MEDIZINISCHE UNIVERSITÄT INNSBRUCK



Bildquelle: Pixabay

START: JANUAR 2024

# NEW LEADERSHIP CURRICULUM

## ZIELGRUPPE

Laufbahnstelleninhaber:innen, Teamleads, Nachwuchsführungskräfte & bei Bedarf OE-Leiter:innen

## ZIELE & NUTZEN

Die Medizinische Universität Innsbruck bietet ab 2024 das New Leadership Curriculum als Fortbildungsmaßnahme für ihre Führungskräfte an, welches sich aus 8 Pflichtmodulen und 7 Wahlmodulen zusammensetzt. Ziel ist es, Führungskräfte in ihrer komplexen Rolle in einem kompetitiven Umfeld zu stärken und sie mit praxisrelevanten theoretischen Inputs, beim Erfahrungsaustausch sowie bei Reflexion und aktivem Experimentieren zu unterstützen.

## TEILNAHMEVORAUSSETZUNGEN UND RAHMENBEDINGUNGEN

- Interesse an Weiterbildung und Reflexion der eigenen beruflichen Situation im entsprechenden Aufgabengebiet
- Bereitschaft zur Professionalisierung und zur inneruniversitären Vernetzung
- Aufrechtes Dienstverhältnis
- Aktive Mitarbeit sowie verlässliche Teilnahme an den einzelnen Modulen
- Wahrung der Vertraulichkeit sowie Privatsphäre aller Teilnehmer:innen, auch über das Ende des Lehrgangs hinaus
- Bereitschaft zur Teilnahme am Feedback Prozess
  
- **Gruppengröße:** maximal 15 Führungskräfte (pro Durchgang)
- **Termine:** Januar 2024, (weitere Termine: Juli 2024, Januar 2025, Juli 2025)  
*Da es terminliche Herausforderungen im Universitätsbetrieb gibt, hat jede Führungskraft in Summe 24 Monate Zeit.*
- **Dauer:** mindestens halbes Jahr (pro Durchgang)
- **Zeitliche Ressourcen:** erfolgt in der Dienstzeit; es besteht kein Anspruch auf Mehrleistungs- bzw Überstundenvergütung.
- **Verhinderung:** muss unverzüglich per E-Mail an [personalentwicklung@i-med.ac.at](mailto:personalentwicklung@i-med.ac.at) bekanntgegeben werden
- **Abschluss:** Für den positiven Abschluss des Lehrgangs ist die Teilnahme an allen Pflichtmodulen sowie mindestens 8 Stunden Wahlmodule nötig und wird mit der Verleihung eines Zertifikats durch den Rektor bestätigt.
- **Anmeldung:** unter [personalentwicklung@i-med.ac.at](mailto:personalentwicklung@i-med.ac.at), bis 24.01.2024 für Start Januar 2024.  
*Die Teilnahme ist mit den Leiter:innen der Organisationseinheiten zu vereinbaren (in CC).*

# PFLICHTMODULE

## NEW LEADERSHIP CURRICULUM

Für einen positiven Abschluss müssen alle 8 Pflichtmodule absolviert werden.

### MODUL 1

#### FÜHRUNGSDREIKLANG (SELBSTFÜHRUNG / RESILIENZ)

Datum: 29.01.2024

Vortragende: Elke Schrittester (Trigon)

Dauer: 8h

### MODUL 5

#### RECRUITING: PROFESSIONELLE PERSONALAUSWAHL, TOOLS, ARBEITSRECHT IM RECRUITING

Datum: 08.04.2024

Vortragender: Hans Garstenauer (Trigon)

Dauer: 8h

### MODUL 2

#### FÜHRUNGSDREIKLANG (TEAMFÜHRUNG)

Datum: 06.02.2024

Vortragende: Barbara Walter-Leisch (Trigon)

Dauer: 8h

### MODUL 6

#### KONFLIKTE ERKENNEN, VERSTEHEN UND LÖSUNGSORIENTIERT BEARBEITEN / MOBBING PRÄVENTION

Datum: 09.04.2024

Vortragende: Barbara Walter-Leisch (Trigon)

Dauer: 8h

### MODUL 3

#### FÜHRUNGSDREIKLANG (ORGANISATIONSFÜHRUNG)

Datum: 11.03.2024

Vortragender: Oliver Haas (Trigon)

Dauer: 8h

### MODUL 7

#### ARBEITSRECHT UND DATENSCHUTZ FÜR FÜHRUNGSKRÄFTE /

#### DISKRIMINIERUNG UND SEXUELLE BELÄSTIGUNG AM ARBEITSPLATZ: PRÄVENTION UND INTERVENTION

Datum: 23.05.2024

Vortragende: Christina Pilsl,  
Constanze Pritz - Plazek (Trigon)

Dauer: 8h

### MODUL 4

#### SCHWIERIGE GESPRÄCHE MIT MITARBEITER:INNEN STRUKTURIERT VORBEREITEN UND ERFOLGREICH FÜHREN

Datum: 18.03.2024

Vortragende: Elke Schrittester (Trigon)

Dauer: 8h

### MODUL 8

#### MITARBEITER:INNENGESPRÄCH FÜHREN, FEEDBACKKULTUR

Datum: Juni 2024

Vortragende:r: tba (Intern)

Dauer: 4h

# WAHLMODULE

## NEW LEADERSHIP CURRICULUM

Für einen positiven Abschluss müssen Wahlmodule im Ausmaß von 8 Stunden absolviert werden.

### WAHLMODUL 1

#### KOMMUNIKATION NACH DISG-MODELL

Datum: 21.03.2024

Vortragende: Brigitte Stampfer (WIFI)

Dauer: 4h

### WAHLMODUL 5

#### WIE SIE SOCIAL MEDIA BERUFLICH AM BESTEN NUTZEN, PUBLIC RELATIONS UND JOURNALISMUS UND CI

Datum: Juni 2024

Vortragende:r: tba (Intern)

Dauer:4h

### WAHLMODUL 2

#### SPONTAN ARGUMENTIEREN

Datum: April 2024

Vortragende: Birgit Oberhollenzer-Praschberger (WIFI)

Dauer: 4h

### WAHLMODUL 6

#### MEETING UND AUSTAUSCHFORMATE

Datum: Juni 2024

Vortragende:r: tba (Intern)

Dauer: 2h

### WAHLMODUL 3

#### PRÄSENTATIONSTRAINING

Datum: Mai 2024

Vortragender: Gerhard Egger (WIFI)

Dauer: 4h

### WAHLMODUL 7

#### ARBEITSRECHT FÜR WISSENSCHAFTER:INNEN

Datum: Juni 2024

Vortragender: Alexander Holub (WIFI)

Dauer: 2h

### WAHLMODUL 4

#### BUDGET UND DRITTMITTEL

Datum: Mai 2024

Vortragende:r: tba (Intern)

Dauer: 4h

## ANMELDUNG

**bis 24.01.2024** für Start Januar 2024

unter [personalentwicklung@i-med.ac.at](mailto:personalentwicklung@i-med.ac.at), bitte OEL in CC setzen

## INFORMATIONSVERVERANSTALTUNGEN

ERLÄUTERUNG DES PROGRAMMS & FRAGENKLÄRUNG

<b>09.01.2024, 14:00 - 15:00 Uhr</b>	<b>11.01.2024, 10:00 - 11:00 Uhr</b>
online   Webex-Meeting	online   Webex-Meeting
Einfach <a href="#">HIER</a> beitreten.	Einfach <a href="#">HIER</a> beitreten.



MEDIZINISCHE  
UNIVERSITÄT  

---

INNSBRUCK

## Abteilung Personal

Fritz-Pregl-Straße 3 | 6. Stock  
6020 Innsbruck  
Tel. +43 512 9003 - 71081  
personal@i-med.ac.at  
www.i-med.ac.at/pa

# KONZEPTION & ANSPRECHPARTNERINNEN

Sabrina Fischer, MSc  
Personalentwicklung | Abteilung Personal

Melanie Kandler  
Personalentwicklung | Abteilung Personal