



MEDIZINISCHE UNIVERSITÄT
INNSBRUCK

Anleitung für die Benutzung des SSL VPN

Was ist der VPN-Zugang

Virtual Private Network (VPN) ist eine Technologie, mit welcher Sie vom gesamten Internet aus auf das Netzwerk der Medizinischen Universität Innsbruck und somit auch z.B. auf Ihre persönlichen Daten oder Netzwerke zugreifen können.

Voraussetzungen

Für den VPN-Zugang benötigen Sie:

- Einen funktionierenden Internetzugang eines beliebigen Providers
- Eine Benutzerkennung der Medizinischen Universität Innsbruck (q-Kennung)
- Die Installation der entsprechenden Software auf Ihrem Rechner (Cisco Any Connect Client).

Anleitung

Installieren Sie zunächst den Cisco Any Connect Client auf ihrem Rechner (<https://vpn.i-med.ac.at>), nachdem Sie sich mit Ihrer q-Kennung dafür authentifiziert haben.

(Falls vorhanden, sollte der alte Client (Cisco) zuerst deinstalliert werden.)

LOGIN

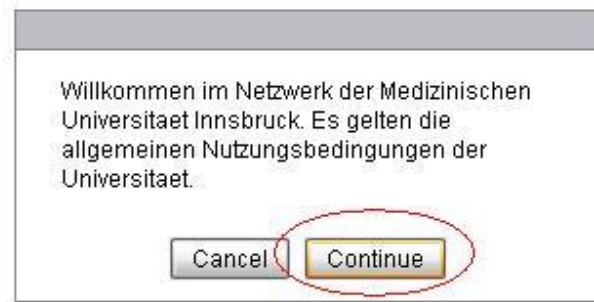
Please enter your username and password.

USERNAME:

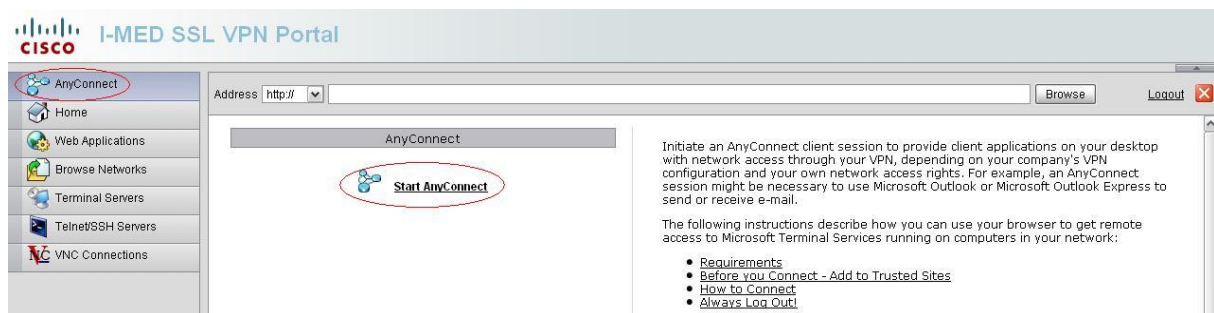
PASSWORD:

Login

Bestätigen Sie mit „Continue“.



Starten Sie „Any Connect“ im VPN-Portal.

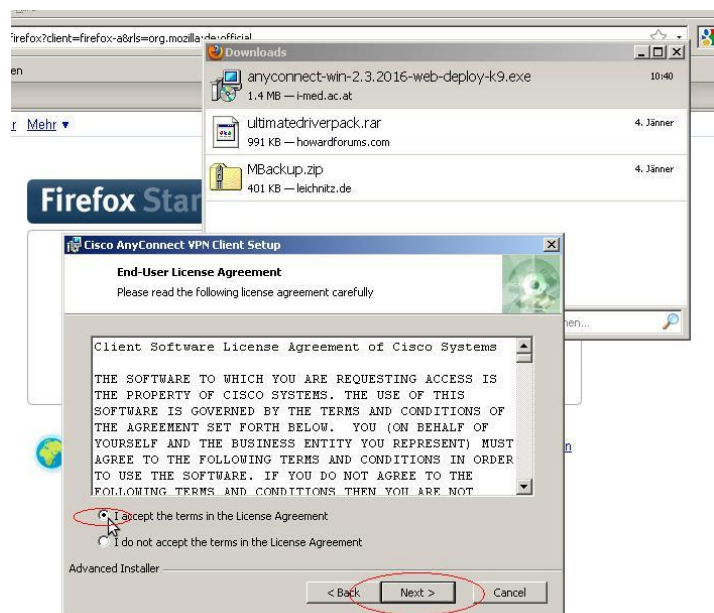
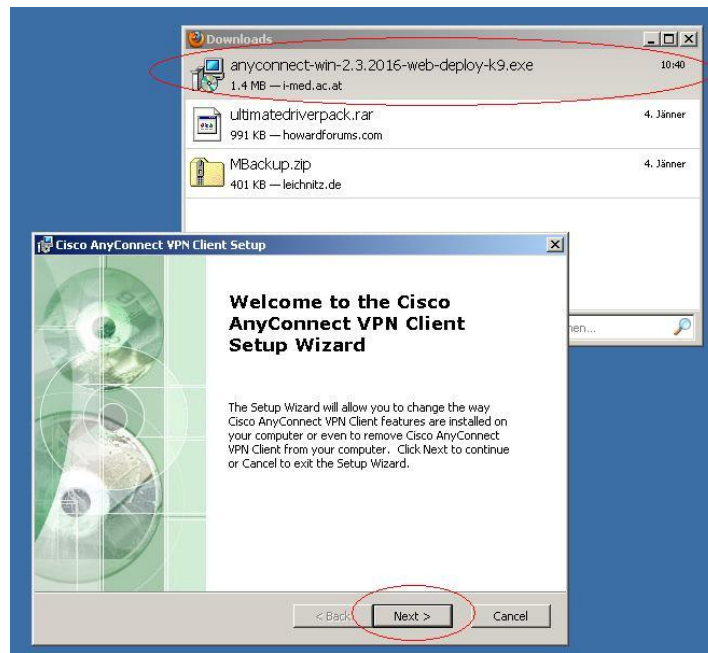
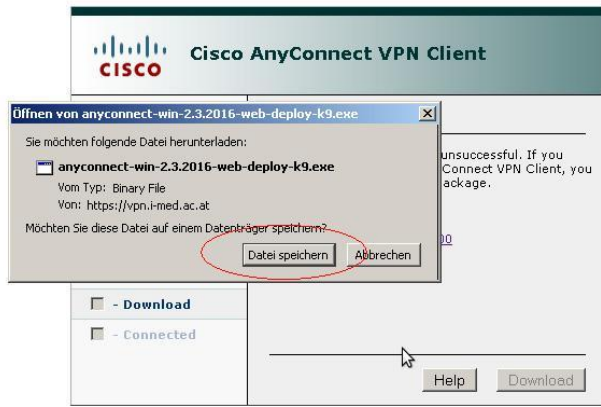


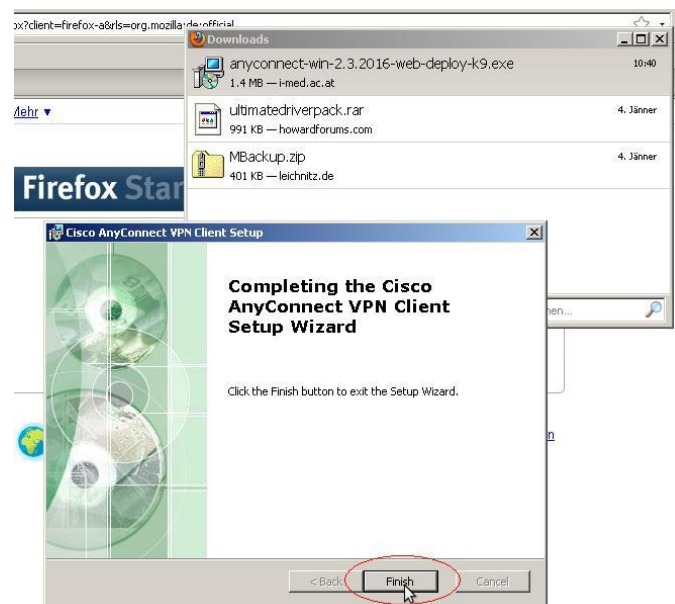
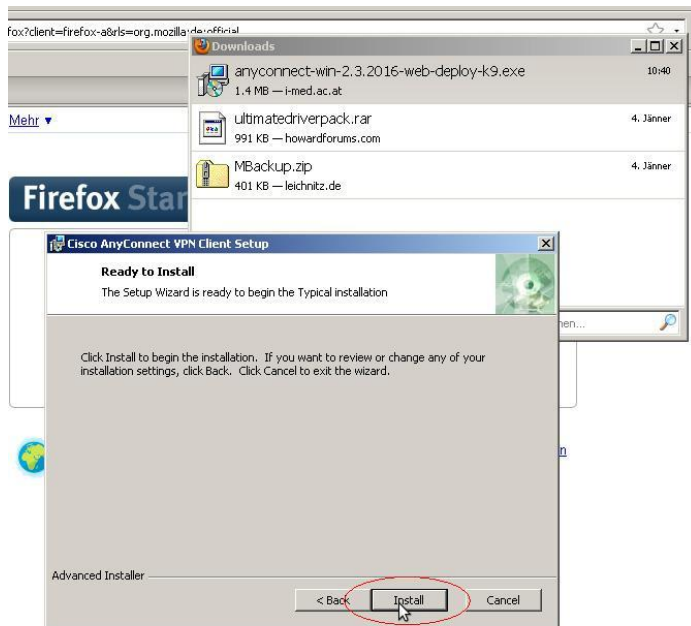
Danach sind Ihnen je nach Ihren Berechtigungen verschiedene Dienste zugänglich (Mail, Internet, FTP, BPEL, Netzlaufwerke, NTP, LDAP, Lizenzserver, DNS, Exchange, ...)

Sollten die Voraussetzungen für eine automatische Installation gegeben sein (ActiveX für IE, Java für Firefox), wird der Client automatisch installiert.

Sollten die Voraussetzungen für eine automatische Installation nicht gegeben sein, wird der Client zum Download angeboten und kann wie folgt installiert werden.







Nach erfolgreicher Installation von AnyConnect kann in der Taskleiste rechts unten der Status der Verbindung kontrolliert werden.



Den Client AnyConnect finden Sie zum Starten unter Start → Programme → Cisco → Cisco AnyConnect VPN Client



Zum Trennen der VPN-Verbindung doppelklicken sie auf das Symbol in der Taskleiste und beenden die Verbindung mit „Disconnect“.

